



Havarikommisionen
Accident Investigation Board Denmark

Statement 2021-364



Holmstrup, personpåkørsel d. 24-10-2021

FORORD

Havarikommissionen undersøger ulykker og hændelser på jernbaneområdet med henblik på at forbedre jernbanesikkerheden og forebygge ulykker.

I overensstemmelse med jernbaneloven afspejler dette statement Havarikommissionens undersøgelser og sikkerhedsmæssige vurderinger af omstændighederne ved ulykken eller hændelsen samt dens årsager og konsekvenser.

Undersøgelserne har alene et jernbanesikkerhedsmæssigt formål og tager ikke sigte på at placere skyld eller erstatningsansvar. Derfor kan enhver brug af dette statement til andre formål end at forbedre jernbanesikkerheden eller forebygge jernbaneulykker og -hændelser, føre til fejlagtige eller misvisende fortolkninger.

Eftertryk - også i uddrag - er tilladt med tydelig kildeangivelse.

GENERELT

Sagsnummer: 2021-364
Dato: 24-10-2021
Tidspunkt: 16:16
Sted: Holmstrup
Uheldstype: Alvorlig ulykke
Uheldskategori: Personpåkørsel
Kørselskategori: Togkørsel
Infrastrukturforvalter: Banedanmark
Jernbanevirksomhed: DSB

PersonskadeOmkomneAlvorligt kvæstedeLettere kvæstede

Passagerer:

Personale:

Personer i overkørsel:

Uautoriseret: 1

Andre:

Underretning

Havarikommissionen fik d. 24-10-2021 kl. 16:25 meddelelse fra DSB om en personpåkørsel ved Holmstrup.

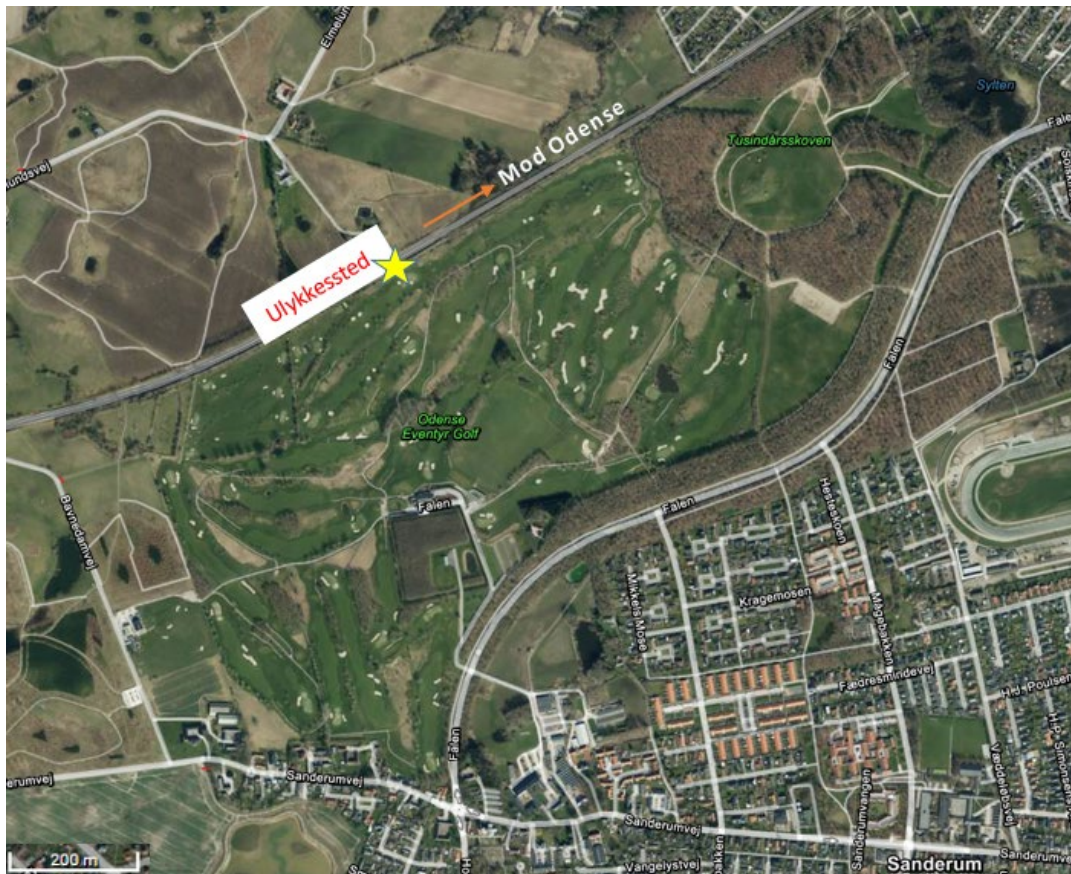
RESUMÉ

Ulykken skete i km. 165,1 på strækning 1 mellem Holmstrup og Odense. Strækningen er en dobbeltsporet strækning.

Efter afgang fra Holmstrup station mod Odense med tog 2748, så lokomotivføreren en person i sporet foran toget. Lokomotivføreren farebremsede og tyfonerede, hvilket fik personen til at gå over i nabosporet. Toget standsede omkring det sted, hvor personen gik over i nabosporet.

Samtidig kom tog 70005 kørende fra Odense mod Middelfart. Toget kørte ca. 160 km/t. Lokomotivføreren forklarede, at han havde solen i øjnene. Først 20-30 m. forud for påkørslen så han personen, som havde ryggen til toget. Personen gik så tæt på sporet, at en påkørsel ikke kunne undgås.

Politiet oplyste efterfølgende, at der var tale om en ældre dement mand, som kom fra et nærliggende plejecenter. Den påkørte var tidligere meldt savnet hos politiet, idet han gik lange ture, ofte langt fra plejecenteret. Manden var udstyret med SOS/GPS alarm.



Figur 1. Ulykkessted markeret med stjerne, retning mod Odense markeret med pil.

Efter gennemførelse af indledende undersøgelser og evaluering af de tilgængelige data er Havarikommissionen nået til den konklusion, at yderligere undersøgelser ikke vil lede til sikkerhedsanbefalinger af forebyggende karakter eller vil afdække forhold af væsentlig betydning for jernbanesikkerheden. Med henvisning til jernbanelovens § 83 har Havarikommissionen fravalgt at foretage yderligere undersøgelser af sagen.