



**Havarikommissionen**  
Accident Investigation Board Denmark

**Statement 2021-353**



**Personpåkørsel i Skive d. 16-10-2021.**

# FORORD

Havarikommissionen undersøger ulykker og hændelser på jernbaneområdet med henblik på at forbedre jernbanesikkerheden og forebygge ulykker.

I overensstemmelse med jernbaneloven afspejler dette statement Havarikommissionens undersøgelser og sikkerhedsmæssige vurderinger af omstændighederne ved ulykken eller hændelsen samt dens årsager og konsekvenser.

Undersøgelserne har alene et jernbanesikkerhedsmæssigt formål og tager ikke sigte på at placere skyld eller erstatningsansvar. Derfor kan enhver brug af dette statement til andre formål end at forbedre jernbanesikkerheden eller forebygge jernbaneulykker og -hændelser, føre til fejlagtige eller misvisende fortolkninger.

Eftertryk - også i uddrag - er tilladt med tydelig kildeangivelse.

**GENERELT**

Sagsnummer: 2021-353  
Dato: 16-10-2021  
Tidspunkt: 05:33  
Sted: Skive, 415 meter øst for perron på sporet fra Højslev  
Uheldstype: Ulykke  
Uheldskategori: Personpåkørsel  
Kørselskategori: Togkørsel  
Infrastrukturforvalter: Banedanmark  
Jernbanevirksomheder: Arriva

**Personskade**OmkomneAlvorligt kvæstedeLettere kvæstede

Passagerer:

Personale:

Personer i overkørsel:

Uautoriseret:

1

Andre:

**Underretning**

Havarikommissionen blev d. 16-10-2021 kl. 06:17 orienteret af politiet om en personpåkørsel på Skive Station.

## RESUMÉ

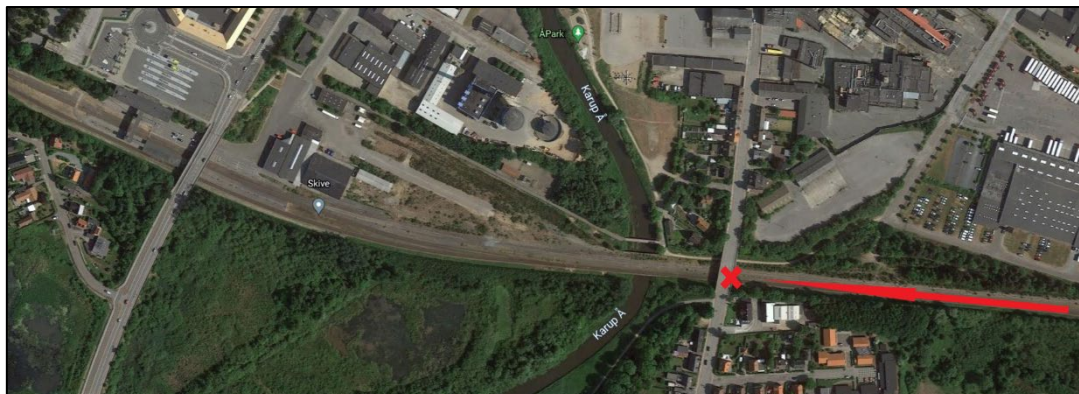
Da tog 5401 var under nedbremsning for standsning ved perron i Skive spor 2, bemærkede lokomotivføreren en skygge ved sporet under en bro 415 meter før perronen, og hørte umiddelbart derefter, at toget ramte noget. Hastigheden var på dette tidspunkt ca. 80 km/t, og det var mørkt. Lokomotivføreren formodede, at der var tale om et mindre dyr. På Skive Station efterså lokomotivføreren toget udvendigt, uden at finde tegn på påkørslen.

Lokomotivføreren underrettede Trafikkontrolcenter Vest om hændelsen, og bad om at få føreren på det krydsende tog 5408 til at se efter om, der var noget at se, dér hvor han havde hørt at toget ramte noget. Lokomotivføreren på tog 5408 standsede foran stedet og meldte, at der var tale om en personpåkørsel og, at han var overbevist om, at den påkørte person var afgået ved døden.

Redning, politi og læge ankom, hvorefter den påkørte blev erklæret død.

Personpåkørslen fandt sted på afdødes mulige rute imellem byens centrum og bopæl. Dog er det uvist, hvorfor afdøde befandt sig på banelegemet under broen, hvor der ikke er offentlig adgang. Det formodes at skyldes, at der blev skudt genvej.

Ud over lokomotivføreren på tog 5401 var der ingen vidner til hændelsen.



Oversigtsbillede med angivelse af togets køreretning og påkørselssted (kilde: Google Earth).

**UNDERSØGELSESPROCES**

Efter gennemførelse af indledende undersøgelser og evaluering af de tilgængelige data er Havarikommissionen nået til den konklusion, at yderligere undersøgelser ikke vil lede til sikkerhedsanbefalinger af forebyggende karakter eller vil afdække forhold af væsentlig betydning for jernbanesikkerheden. Med henvisning til jernbanelovens § 83 har Havarikommissionen fravalgt at foretage yderligere undersøgelser af ulykken.